

Colégio Fêminas  
Paranamirim, 16 de março de 2012

Cula de História

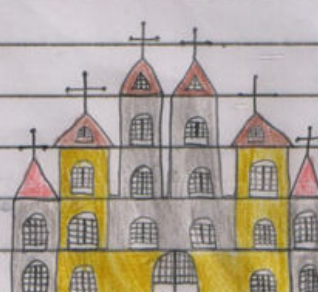
Elaborar um glossário, com dez termos de capítulos 3.



A Igreja católica foi a organização responsável por manter, em grande parte, a ordem social na Idade Média.

Entretanto a igreja não viveu sem contestação.

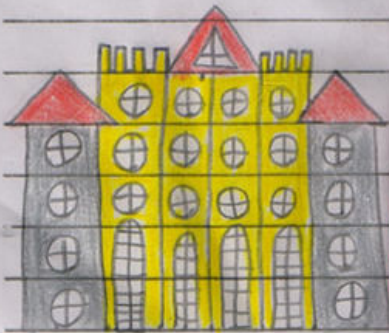
O poder espiritual, é um poder exercido pela igreja, ou seja relacionado à religiosidade.



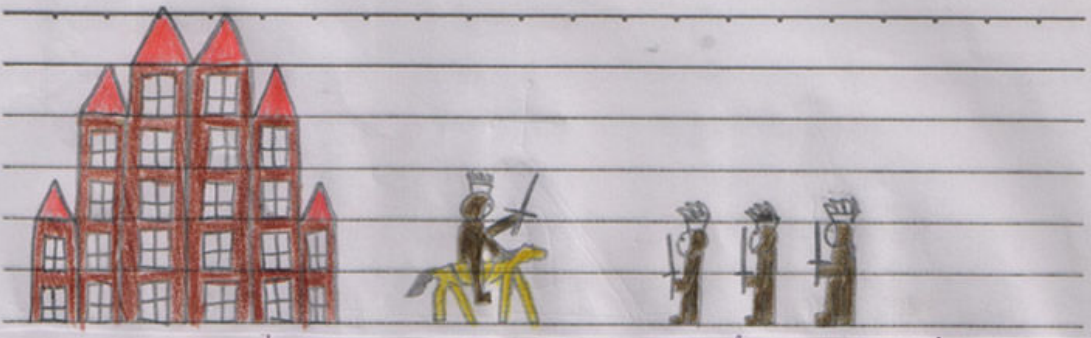


Naquele período (entre os séculos I e XIV aproximadamente) a medida da riqueza tinha como critério a quantidade de terras acumuladas.

A Igreja, enquanto Instituição, poderia ser considerada uma grande senhora feudal, possuía força política.



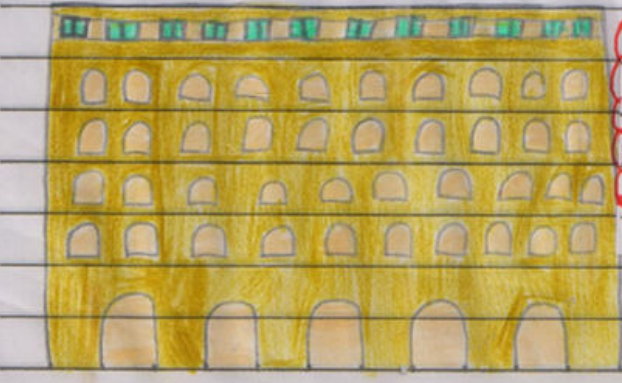
A igreja promoveu uma articulação cultural entre elementos romanos e germânicos e ao fazer a síntese daquelas duas sociedades criou a unidade espiritual, essencial para a civilização medieval.



Além da autoridade espiritual, muitos sacerdotes da Igreja tinham poder temporal. (discretante da posse de bens materiais haviam enriquecer à custa de doações feitas pelos fiéis.



Num tempo em que a terra representava umas das principais fontes de riqueza



Ruínas do Coliseu, construído na época de Império romano (72 d.C)